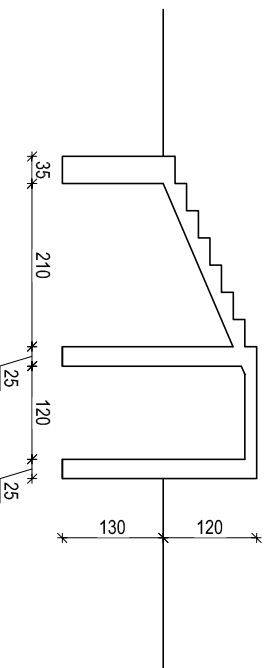
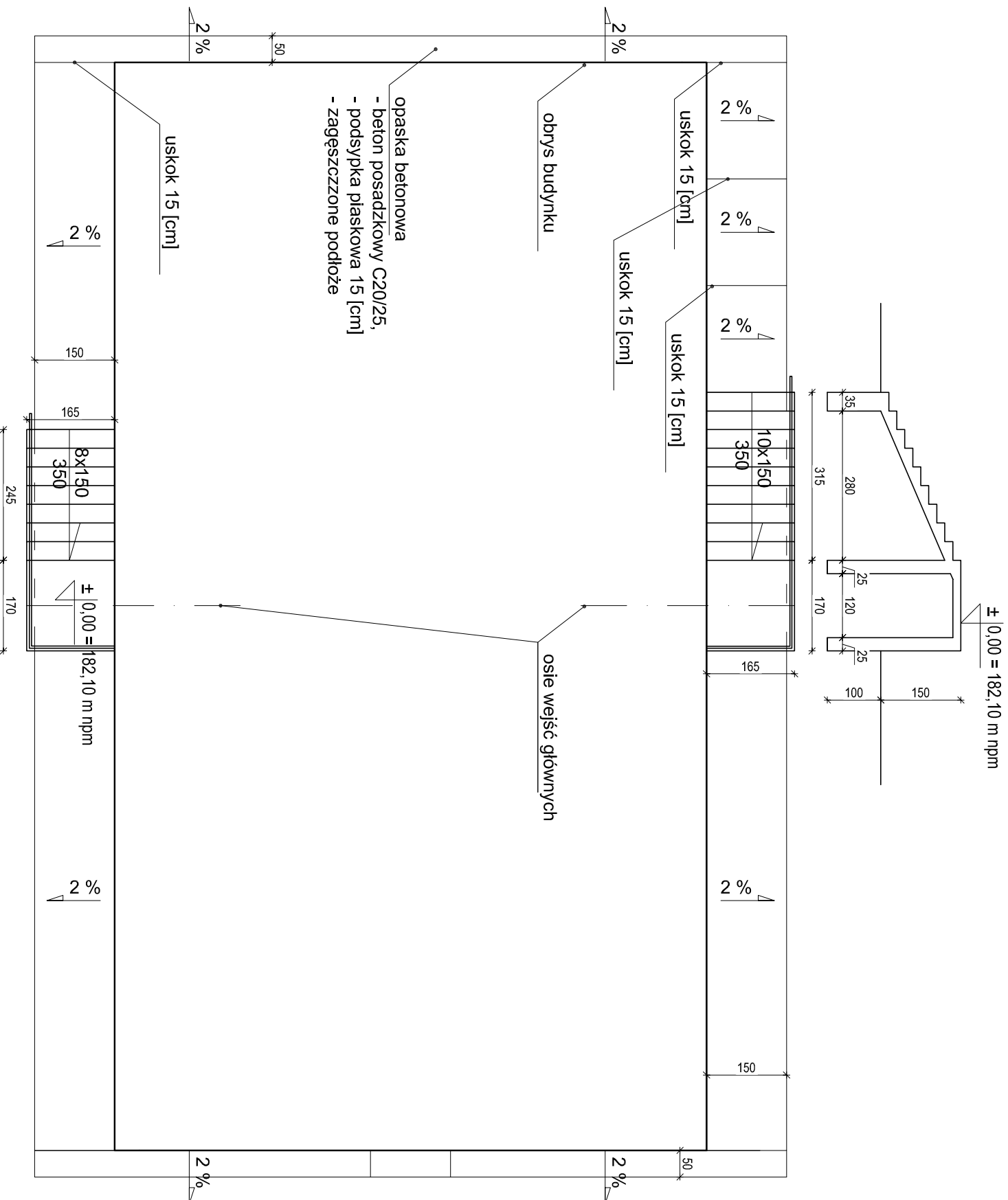


Schody zewnętrzne i opaski

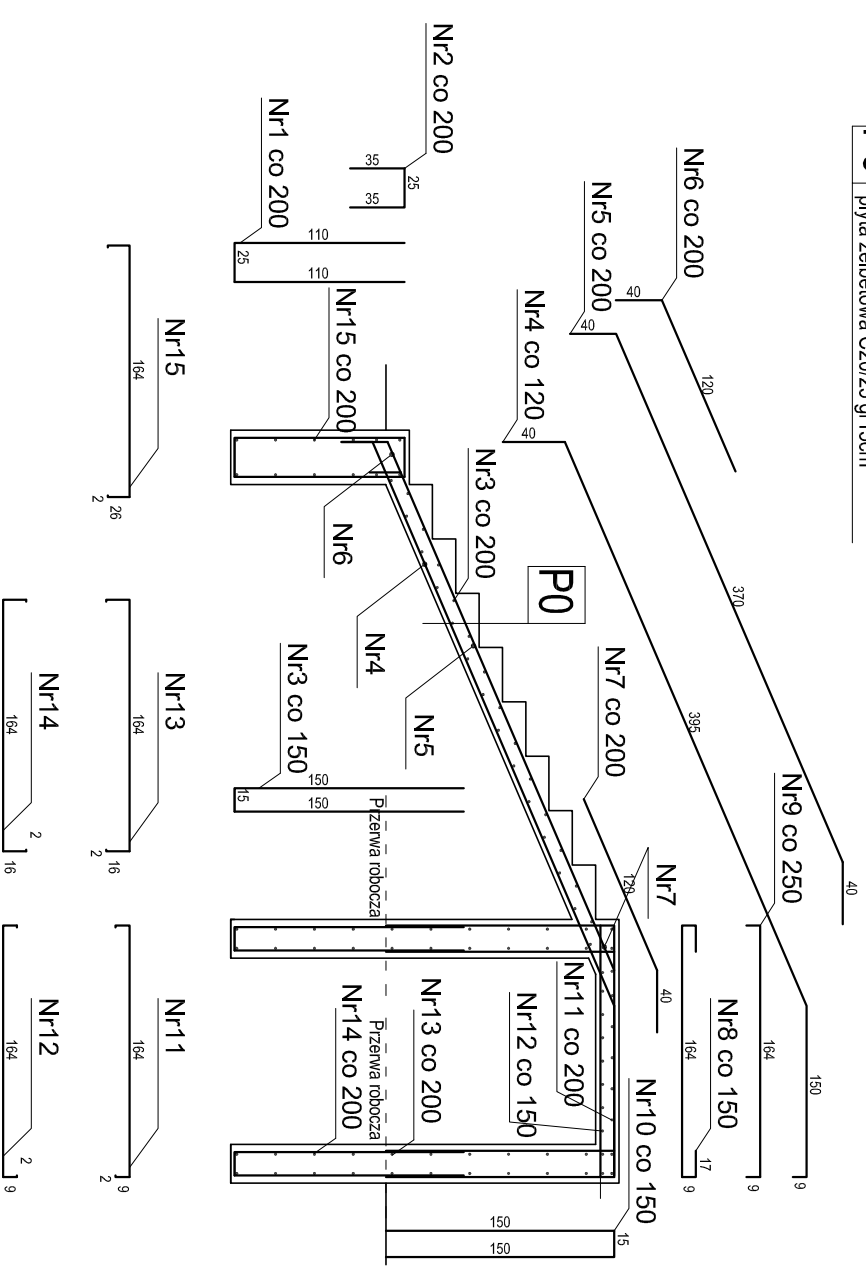
Szczegóły

Skala 1:50



Zbrojenie schodów analogicznie jak dla schodów północnych poprzez skrócenie prętów nr 4 i 5 oraz wydłużenie pęta nr 1, pozostałe elementy przez analogię.

P0 terakota antypoślizgowa na kleju mrozoodpornym gr~2cm
płyta żelbetowa C20/25 gr15cm



Beton C 25/30 $f_{cd}=13,3\text{MPa}$ $f_{tk}=20\text{MPa}$
Stal A-0 "Ø" S10S-b $f_{yd}=190\text{MPa}$ $f_{yk}=220\text{MPa}$
Stal A-IIIIN "Ø" BS1500 $f_{yd}=420\text{MPa}$ $f_{yk}=500\text{MPa}$

PROJEKT WYKONAWCZY

Investycja	"PRZEBUDOWA KONSTRUKCJI WIĘZBY DACHOWEJ, KONSTRUKCJI STROPU WRAZ ZE SCHODAMI ZEWNĘTRZNYMI BUDYNKU MIESZKALNEGO WIELORODZINNEGO WIE WRZELOWCU NA UL. KOŚCIELNEJ"
Lokalizacja	Dziąłka nr ewid. 996; Obr. 0040 40 Wrzeliwiec, jedn. ewid. 061205_5 Opole Lubelskie obszar wiejski, pow. opolski, woj. lubelskie
Temat rys.	Schody zewnętrzne i opaski
Investor	Skala 1:50 Nr rys. K 6 GMINA OPOLIE LUBELSKIE Ul. Lubelska 4 24-300 Opole Lubelskie
Projekt	"PRB Consulting" ul. Sandomierska 26A, 27-400 Ostrowiec Świętokrzyski tel. 601 695 077, fax 041 242 18 02
Specialność konstrukcyjno-budowlana	
Opracował:	mgr inż. Marłusz Głęb
Projektował:	mgr inż. Maciej Gilbowski
data	listopad 2013

Poz.	Element	Nr	Średnica [mm]	Ilość szt.	Długość [cm]	A - III # 8 34GS	A - III # 10 34GS	A - III # 12 34GS
Płyta żelbetowa nad parterem								
1		1	12	8	245	-	-	19,6
2		2	12	8	95	-	-	7,6
3		3	12	12	315	-	-	37,8
4		4	10	15	594	-	-	89,1
5		5	10	12	450	-	-	54
6		6	10	8	160	-	-	12,8
7		7	10	8	160	-	-	12,8
8		8	10	12	216	-	-	25,92
9		9	10	6	182	-	-	10,92
10		10	12	12	315	-	-	37,8
11		11	8	25	190	-	-	47,5
12		12	10	25	190	-	-	47,5
13		13	8	26	200	-	-	52
14		14	12	16	200	-	-	32
15		15	12	14	220	-	-	30,8
		Razem [mbl]				99,5	253,04	165,6
		Masa [tnib] [kg]				0,395	0,617	0,888
		Ciepota razem wg średnicy [kg]				39,30	156,13	147,05
		Ogółem wg gatunku stali [kg]						342,48