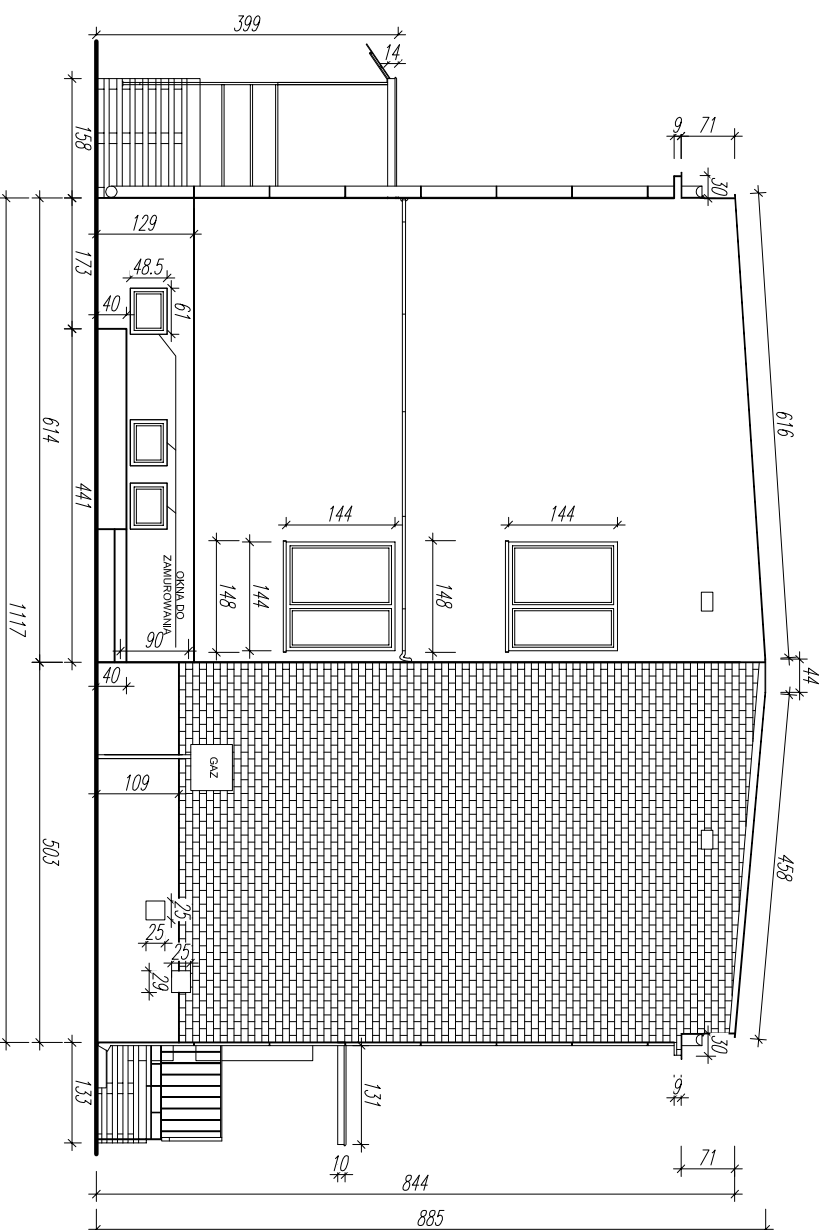


INWENTARYZACJA - ELEWACJA PÓŁNOCNA

SKALA 1:100



BIURO OBSŁUGI INWESTYCJI
PRO-INWESI

23-200 Kraśnik, ul. Lubelska 115, tel./fax 81 825-18-10
www.pro-inwest.krasnik.pl; e-mail: biuro@pro-inwest.krasnik.pl
NIP: 715-123-07-76; Regon: 43283370

ZAMIERZENIE (ZAMÓWIENIE) / OBIEKTY:

Nazwa: Termomodernizacja budynku mieszkalnego wielorodzinnego w Opolu Lubelskim
Adres: ul. Przemysłowa 27, 24-300 Opole Lubelskie
Nr ewid. działki (działek): jedn. ewid.: m. Opole Lubelskie

INWESTOR (ZAMAWIAJĄCY):

Imię nazwisko lub nazwa: **Gmina Opole Lubelskie**
Adres: ul. Lubelska 4, 24-300 Opole Lubelskie

RYSUNEK:

TYTUŁ: SKALA: NUMER:

INWENTARYZACJA - ELEWACJA PÓŁNOCNA 1:100 **3**

Asystował:

PROJEKTOWAŁ / OPRACOWAŁ:

DATA: 30.05.2014 r.