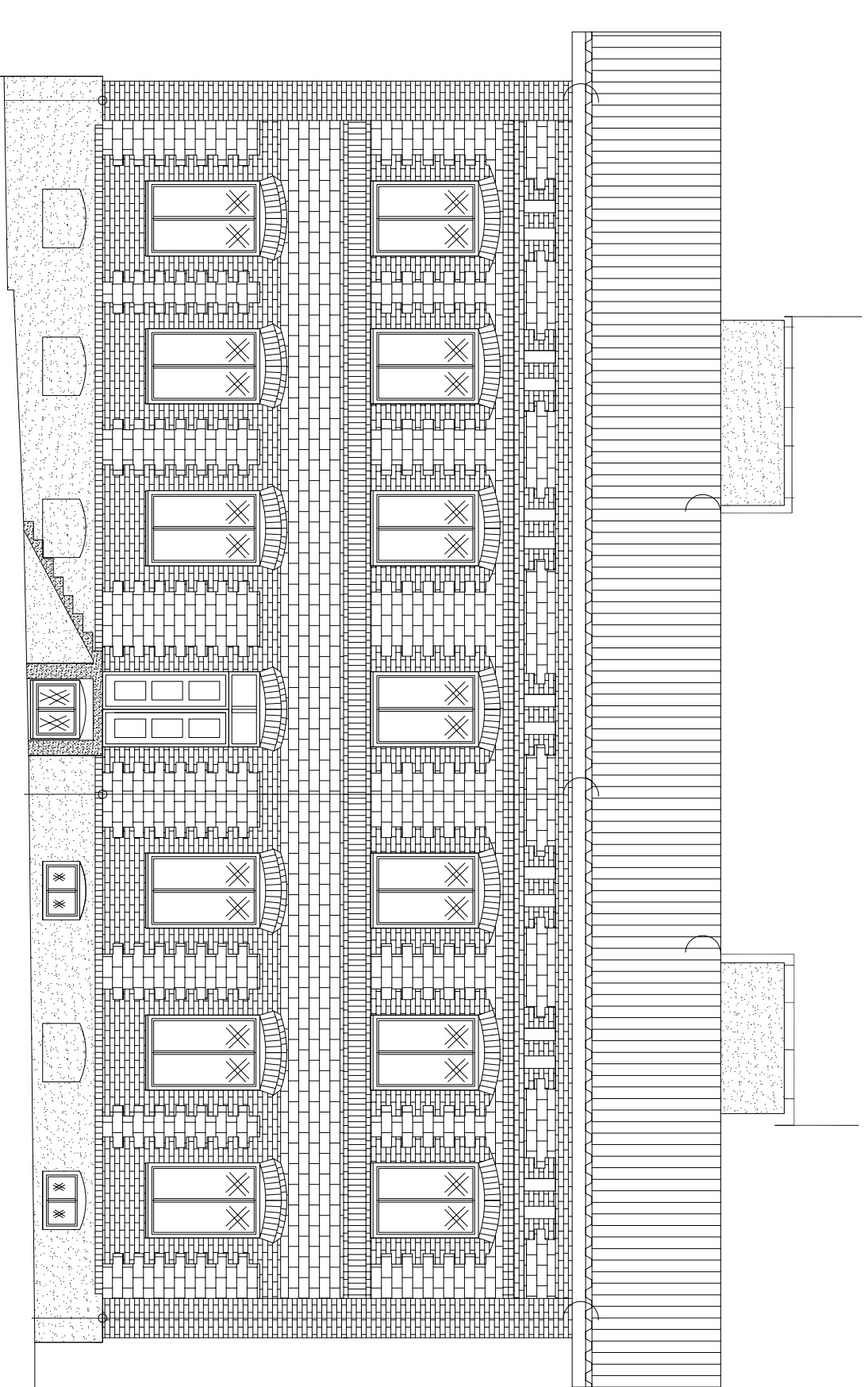
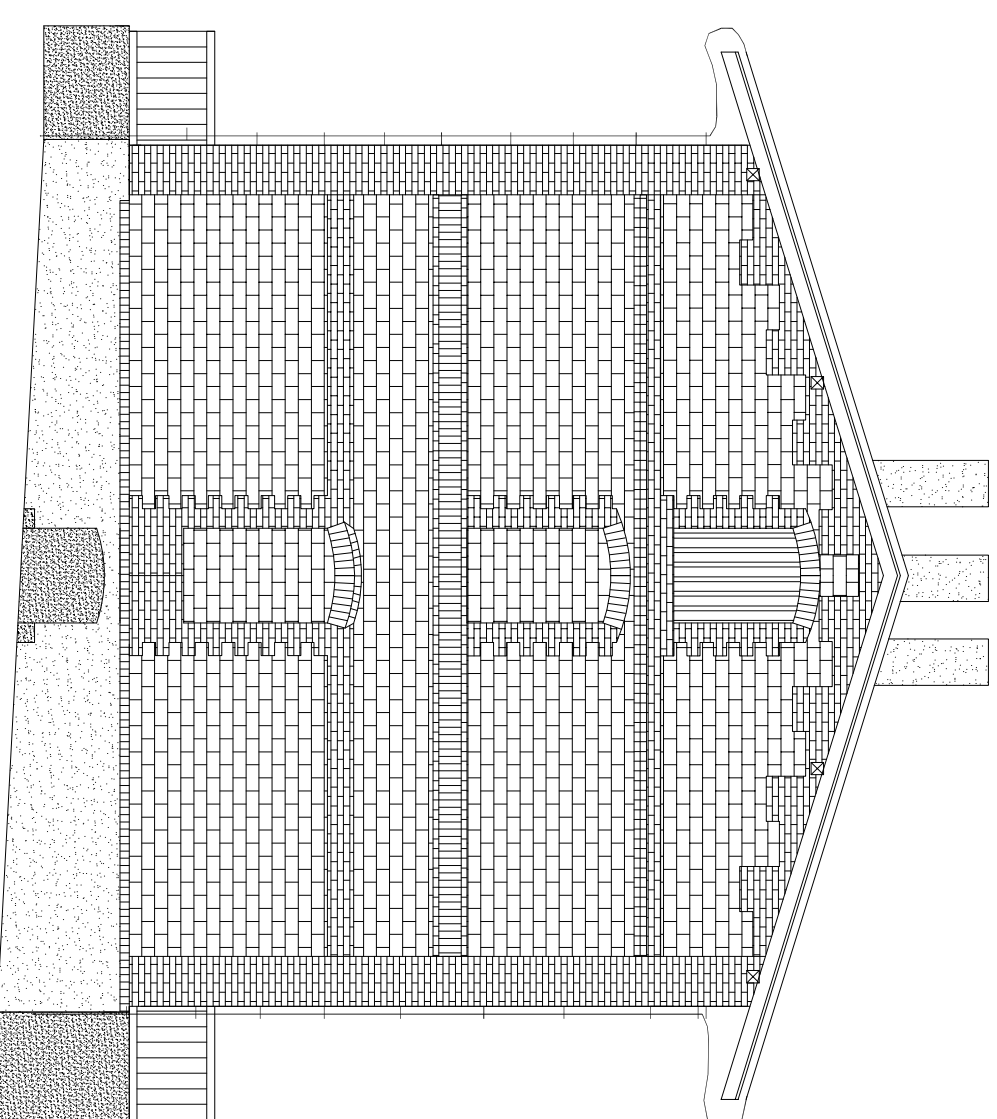


Elewacja Południowo-Wschodnia



Elewacja Północno-Wschodnia



PROJEKT BUDOWLANY

"PRZEBUDOWA KONSTRUKCJI WIĘŻBY
DACHOWEJ, KONSTRUKCJI STROPU WRAZ ZE
SCHODAMI ZEWNĘTRZNYMI
BUDYNKU MIESZKALNEGO WIELORODZINNEGO
WE WRZELOWCU NA UL. KOŚCIELNEJ"

Lokalizacja
Dziąłka nr ewid. 996; Obr. 0040 40 Wrzelowiec,
jedn. ewid. 061205_5 Opole Lubelskie obszar wiejski,
pow. opolski, woj. lubelskie

Temat rys. Instalacja odgromowa

Skala 1:100
Nr rys. E1

Inwestor
GMINA OPOLE LUBELSKIE
Ul. Lubelska 4
24-300 Opole Lubelskie

Projekt
"PRB Consulting"
ul. Sandomierska 26A, 27-400 Ostrowiec Świętokrzyski
tel. 601 695 077, fax 041 242 19 02

Specjalność architektoniczna

Opracował:	mgr inż. Karol Kasirski	nr upr.		data	listopad 2013
Projektował:	mgr inż. Marek Kołatowicz	SWK/0175/POOF/11		podpis	